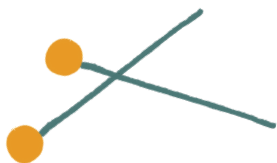
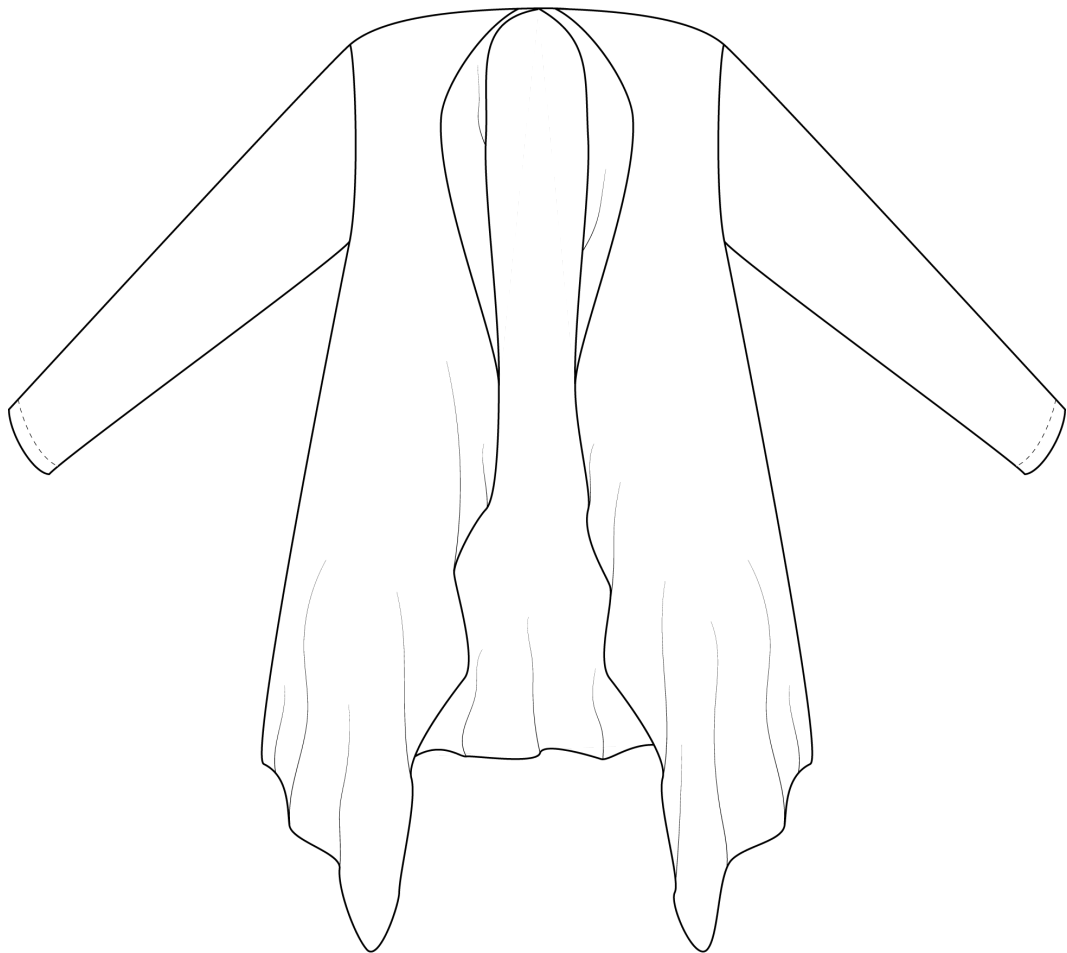
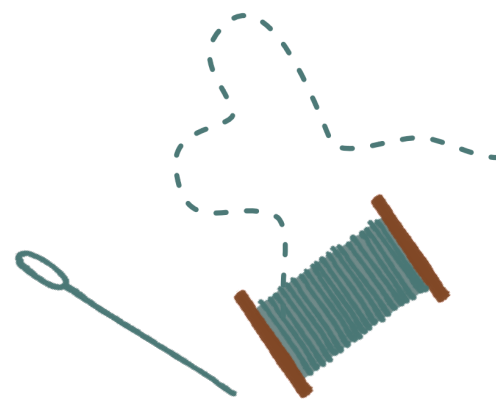




CHAQUETA ENTRETIEMPO SÚPER FÁCIL



Lulú Ferris



Estas son las medidas que deberás tomarte.
En este lado anota estas medidas exactas:

Estas son las medidas que necesitarás para
el patrón. Anota la medida definitiva:

ANCHO ESPALDA

LARGO MANGA

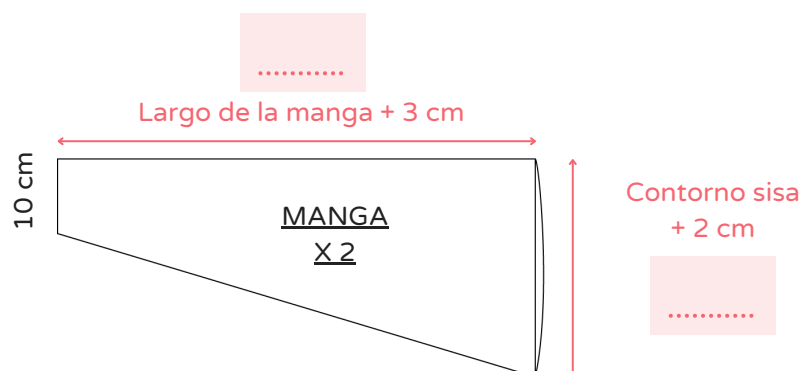
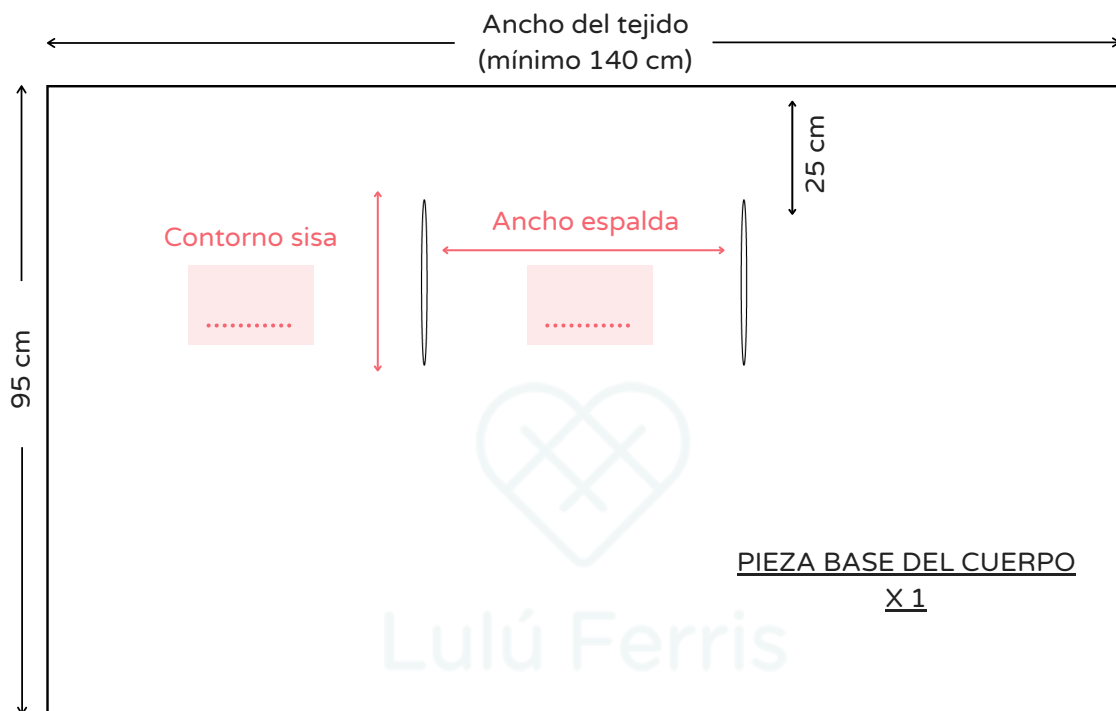
CONTORNO SISA

LA MITAD DEL ANCHO ESPALDA

LARGO MANGA + 1 CM DE COSTURA
+ 2 CM DE DOBLADILLO

CONTORNO SISA + 2 CM DE COSTURA

PIEZAS PAR LA CHAQUETA:



NOTAS IMPORTANTES

No copiar, duplicar o distribuir este patrón.

Nos haría feliz si compartes tus creaciones en las redes sociales con @luluferris o #luluferris,
#cosiendoconlulu

Cualquier duda escríbenos a info@luluferris.com

CONSUMO: Necesitarás 150 cm de largo con un ancho de tela de mínimo 140 cm.